

GEZ

KARTA ADRESOWA ZABYTKU

3. Miejscowość

**OSTROWIEC
ŚWIĘTOKRZYSKI**

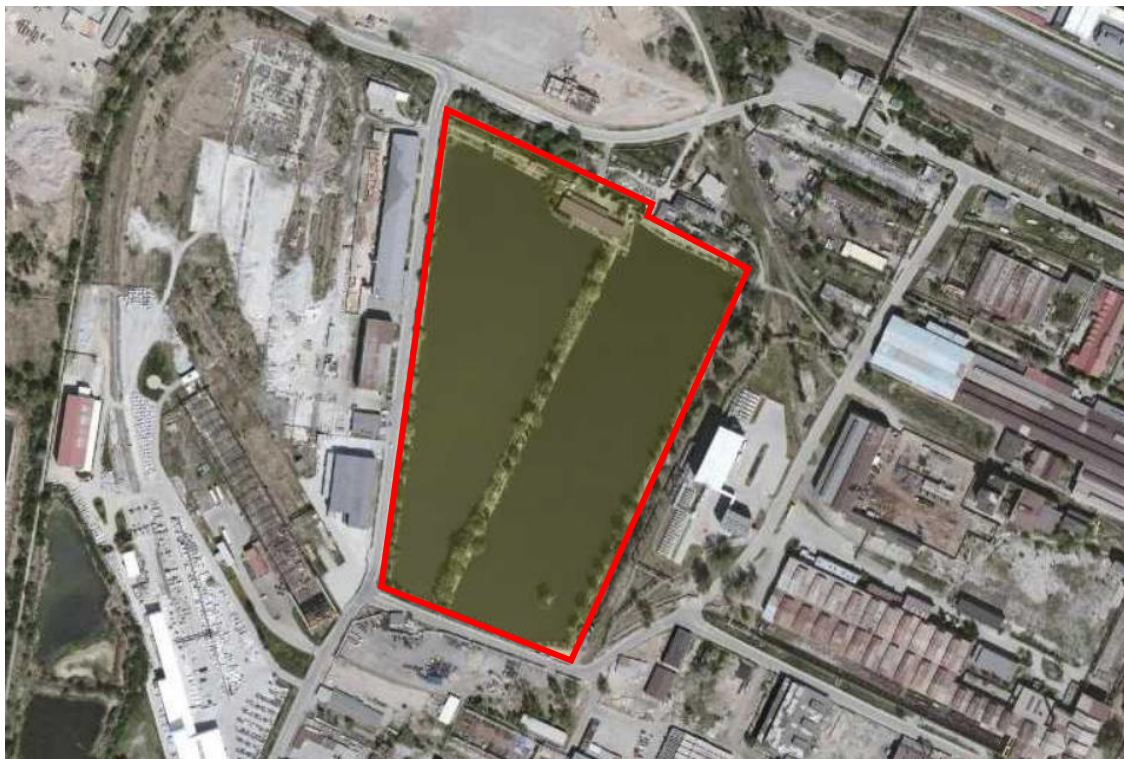
1. Nazwa

**RELIKTY DAWNEGO UKŁADU HYDROENERGETYCZNEGO
W DAWNYM ZESPOLE ZAKŁADÓW OSTROWIECKICH**

2. Czas powstania

Lata 1836-1839

7. Fotografia z opisem wskazującym orientację w stosunku do sąsiednich terenów lub stron świata albo mapa z zaznaczonym stanowiskiem archeologicznym



Widok z lotu ptaka

4. Adres

ul. Centralnego Okręgu Przemysłowego
Dz. nr 4/54, 4/100, 4/102, 4/166,
obręb. arkusz: 44.1
27-400 Ostrowiec Świętokrzyski

5. Przynależność administracyjna

województwo **świętokrzyskie**

powiat **ostrowiecki**

gmina **Ostrowiec Świętokrzyski**

6. Formy ochrony

Miejscowy plan zagospodarowania przestrzennego części miasta Ostrowca Świętokrzyskiego w rejonie ulic: Kolejowa, Aleja 3-go Maja, Romualda Traugutta, Świętokrzyska oraz torów bocznic kolejowej do dawnej cukrowni „Częstocice”:
Uchwała nr XXXIII/60/2016 Rady Miasta Ostrowca Świętokrzyskiego z dnia 17 czerwca 2016 r.

8. Historia, opis i wartości

Układ wodny obejmujący jaz ma rzecze Kamiennej, kanał o długości 2,19 km i dwa stawy retencyjne o pow. 8,916 ha został zbudowany w latach 1836-1839 w celu napędzania turbin wodnych dla urządzeń technicznych powstającej huty. Zużyta woda była odprowadzana kanałem otwartym do rzeki Szewnianki. Po rozbudowie osiedla Klimkiewiczów, kanał został przykryty.¹ Obecnie ochroną w GEZ objęte są stawy retencyjne i kanał dopływowy, za północno-wschodnim brzegiem stawów.

¹ Źródło: Karta architektury zabytku nieruchomego, aut. mgr Wojciech Kotasiak, 08.2014 r.

9. Stan zachowania i postulaty dotyczące konserwacji

Stan zachowania: stawy zarośnięte, pozbawione odpływu, nie pełnią pierwotnej funkcji.

Postulaty dotyczące konserwacji: zachowanie obiektu w stanie niepogorszonym.

10. Wykonanie karty (autor, data i podpis)

Jakub Danielski, 19.09.2022 r.



11. Zatwierdzenie karty (podpis wojewódzkiego konserwatora zabytków)*

* dotyczy zabytków niewpisanych do rejestru zabytków i niewpisanych do wojewódzkiej ewidencji zabytków