

GEZ

KARTA ADRESOWA ZABYTKU

3. Miejscowość

**OSTROWIEC
ŚWIĘTOKRZYSKI**

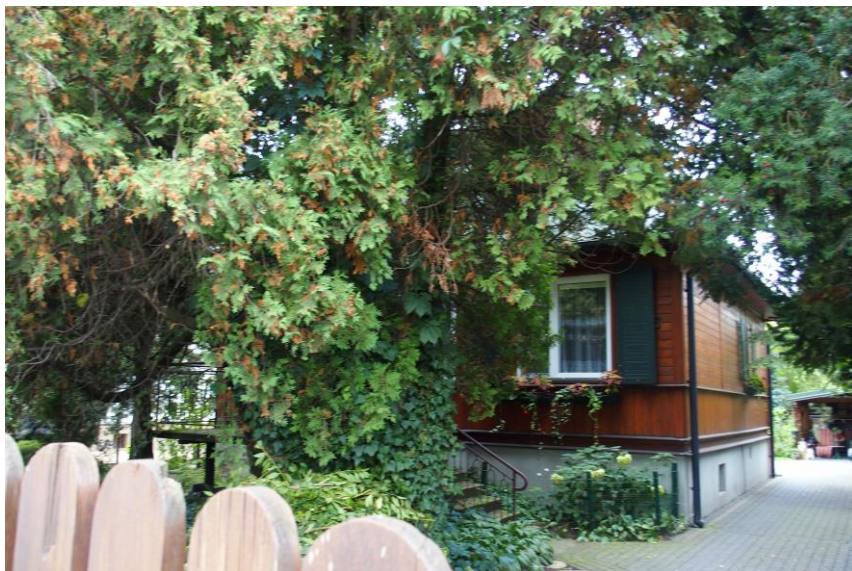
1. Nazwa

BUDYNEK MIESZKALNY

2. Czas powstania

1938 r.

7. Fotografia z opisem wskazującym orientację w stosunku do sąsiednich terenów lub stron świata albo mapa z zaznaczonym stanowiskiem archeologicznym



Widok budynku od wschodu

4. Adres

ul. Stefana Żeromskiego 46
Dz. nr 34, obręb. arkusz: 13.5
27-400 Ostrowiec Świętokrzyski

5. Przynależność administracyjna

województwo **świętokrzyskie**

powiat **ostrowiecki**

gmina **Ostrowiec Świętokrzyski**

6. Formy ochrony



Widok budynku od wschodu
Źródło zdjęcia GEZ 2019

8. Historia, opis i wartości

Budynek jednokondygnacyjny z poddaszem użytkowym, kryty dachem czterospadowym z lukarnami, pokryty blachą. W elewacji frontowej ganek poprzedzony schodami. Ściany murowane, oblicowane drewnem, w przyziemiu tynkowane, detal architektoniczny i zdobniczy wypracowany w drewnie: gzyms parapetowy i cokołowy, okiennice. Otwory okienne prostokątne o zróżnicowanych proporcjach.

9. Stan zachowania i postulaty dotyczące konserwacji

Stan zachowania: zachowana historyczna bryła budynku, kompozycja elewacji i detal architektoniczny.
Postulaty dotyczące konserwacji: wymagane zachowanie historycznej bryły budynku, kompozycji elewacji i detalu architektonicznego.

10. Wykonanie karty (autor, data i podpis)

Jakub Danielski, 19.09.2022 r.



11. Zatwierdzenie karty (podpis wojewódzkiego konserwatora zabytków)*

* dotyczy zabytków niewpisanych do rejestru zabytków i niewpisanych do wojewódzkiej ewidencji zabytków